

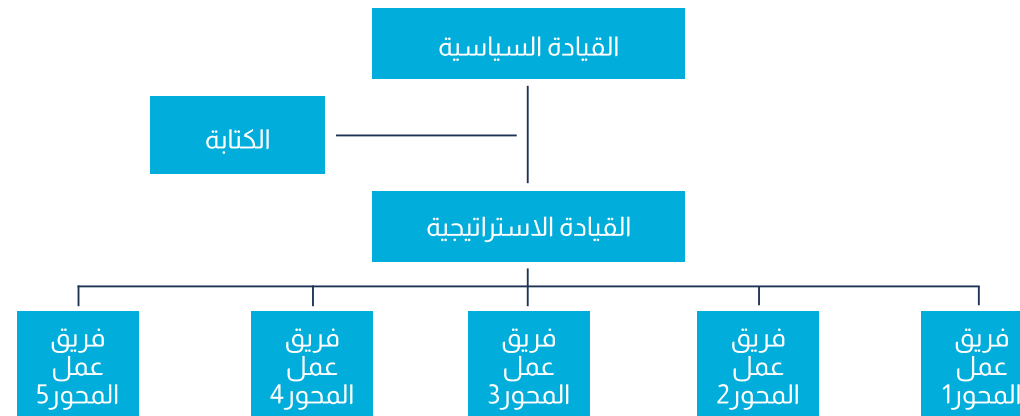


بلدية بن قردان بوابة المتوسط والصحراء

استراتيجية تنمية البلدية

يندرج هذا المشروع في إطار برنامج " مبادرة اللامركزية الفعالة والبلديات الجذابة " الذي ينفذه المركز الدولي للتنمية المحلية والحكم الرشيد، مكتب شمال أفريقيا والشرق الأوسط لوكالة التعاون الدولي لجمعية البلديات الهولندية بتمويل من وزارة الشؤون الخارجية الهولندية.

5. قيادة تشاركية



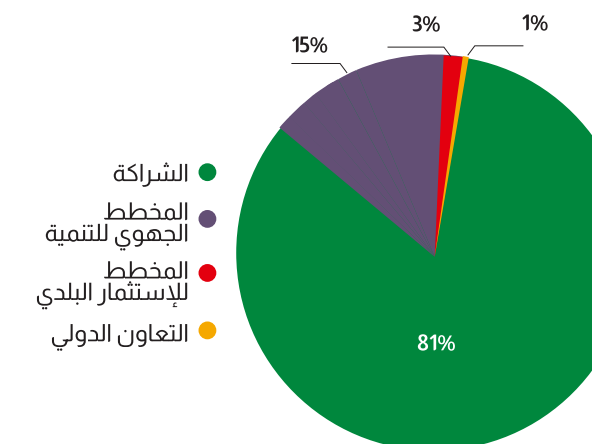
المهام	التركيبية	
- اتخاذ القرارات المتعلقة بإعداد ومراجعة وتنفيذ الخطة - التنسيق مع السلطات الجهوية	- رئيس البلدية؛ رئيس - رؤساء الجمعيات والمنظمات المحلية	لجنة القيادة السياسية
- المساعدة في اخذ القرار - متابعة تنفيذ الخطة - تنسيق اعمال الفرق	- رؤساء اللجان البلدية	لجنة القيادة الاستراتيجية
- اعداد وتنفيذ المشاريع - تجميع المعلومات - تدعيم التشاركية	- المنسقين: أعضاء من المجتمع المدني - خبرات محلية	فرق العمل
- اعداد وتوثيق محاضر الجلسات - تقديم الدعم لفرق العمل	- الإدارة البلدية	الكتابة

4. مخطط التنمية الشامل على المدى المتوسط

يتطلب تنفيذ استراتيجية تنمية بلدية بن قردان على المدى المتوسط (2020 - 2030) انجاز 71 مشروعا بقيمة تقديرية تناهز 940730 الف دينار، تتوزع حسب محاور التنمية وأطر التنفيذ كالتالي:

القيمة د1000	مجموع	عدد المشاريع حسب إطار التنفيذ				المحور
		مشاريع الشراكة المحلية	مشاريع الشراكة	المشاريع البلدية	المشاريع القطاعية	
564050	25	4	14	0	7	المحور1
269030	15	0	4	9	2	المحور2
44100	18	0	6	3	9	المحور3
63550	13	12	0	1	11	المحور4
940730	71	6	24	13	29	المجموع

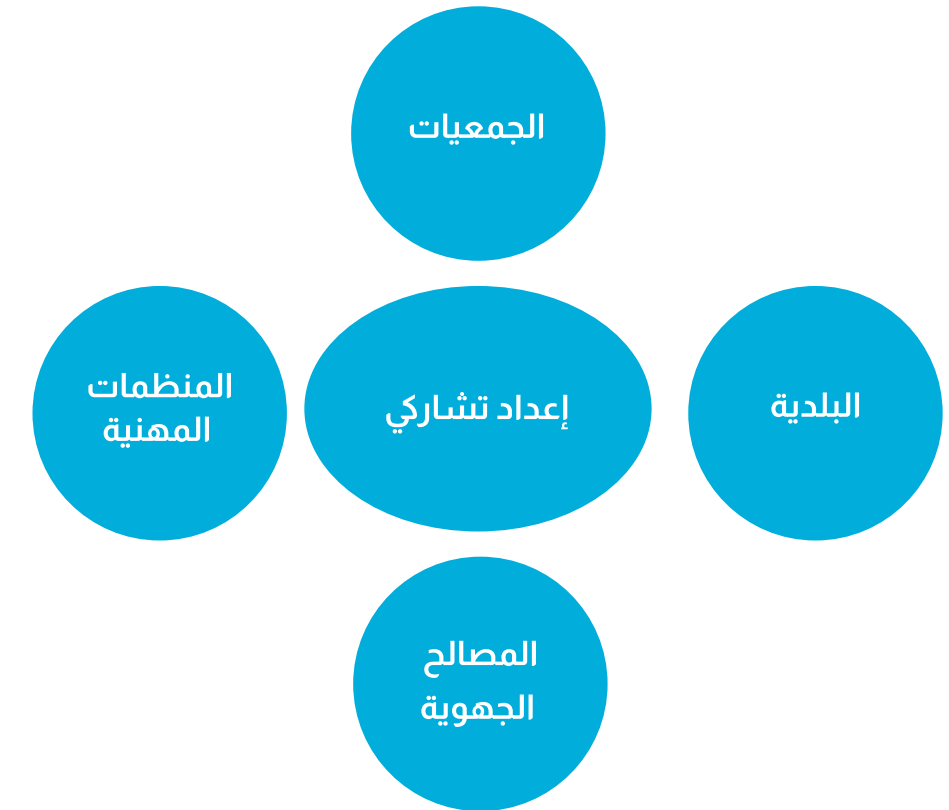
الاستثمارات حسب اطار التنفيذ



1. استراتيجية تشاركية

تهدف مبادرة إعداد استراتيجية تنمية بلدية بن قردان إلى:

- تمكين المجلس البلدي من اعداد إطار استراتيجي ورؤية مستقبلية حول التنمية المحلية على المدى القريب والمتوسط والبعيد يتم تبنيها من قبل الفاعلين المحليين؛
- تعزيز قدرات الفاعلين المحليين في مجال التخطيط.



2. رؤية واقعية وطموحة

قطب اقتصادي مندمج في محيطه الجهوي ومنفتح على التجارة الدولية، يركز على مدينة مستدامة.



3. إطار استراتيجي في أربعة محاور

المحور 1: قطب اقتصادي مندمج في محيطه الجهوي و منفتح على المبادلات الدولية

- تنظيم وتهيئة المجال العمراني للبلدية
- تثمين سلاسل القيمة في قطاع اللحوم الحمراء
- تطوير وتحسين استغلال الواجهة البحرية
- العمل على جعل بن قردان وجهة سياحية واستشفائية
- تثمين سلاسل القيمة في القطاع الفلاحي

المحور 2: مدينة مستقطبة (جاذبة) - مركز خدمات راقية للسكان والمؤسسات

- تطوير بنقردان كوجهة تجارية
- تطوير الخدمات الراقية للمؤسسات والسكان
- تطوير وتنظيم خدمات النقل

المحور 3: جودة الحياة لكل الفئات وفي كل الاحياء السكنية

- الحد من الانقطاع المدرسي المبكر للشبان والإحاطة بالمنقطعين
- دعم التشغيل والمبادرات الخاصة
- دعم نفاذ ذوي الاحتياجات الخصوصية
- تقريب المرافق العامة من المواطنين (في العمارات)

المحور 4: تنمية محلية مستدامة

- تجميل المدينة وتوفير بيئة نظيفة
- تدعيم النظافة ومعالجة النفايات
- تعميم التطهير و تثمين المياه المعالجة
- المحافظة على الموارد الطبيعية